

# คู่มือติดตั้งสินค้า แผ่นโปร่งแสง เอสซีจี นิวโลก์ รุ่น UV Shield & Heat Shield



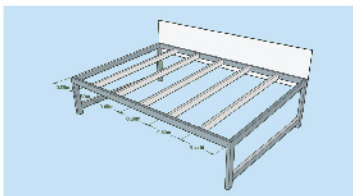
## อุปกรณ์ความปลอดภัยส่วนบุคคล

1. ถุงมือผ้า
2. รองเท้าหรือรองเท้าหุ้มส้นพื้นยาง
3. ผ้าปิดจมูก
4. เสื้อแขนยาว
5. กางเกงขายาว
6. แว่นตา
7. ไซควงเชือกไฟ
8. หมวกนิรภัย (Safety)
9. ตลับเมตร
10. อุปกรณ์นิรภัย Safety กันตกจากที่สูง

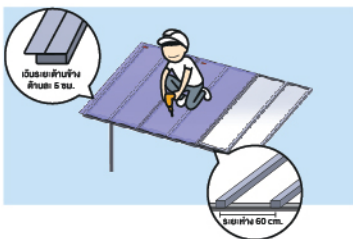
## เครื่องมืออุปกรณ์



## ข้อแนะนำในการติดตั้ง



**ขั้นที่ 1** ตรวจสอบโครงสร้างที่ต้องการติดตั้งให้อยู่ในระนาบระดับเดียวกันทั้งพื้น



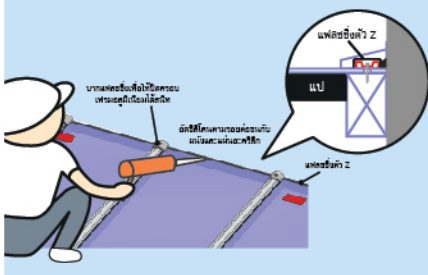
**ขั้นที่ 2** ระยะห่างจันทันควรมีระยะ 61.3 ซม. เพื่อป้องกันการโก่งตัวของแผ่นโปร่งแสง (ระยะห่างจันทันยิ่งแคบยิ่งป้องกันการโก่งตัวของแผ่นได้ดี) และ ควรวนระยะห่างระหว่างรอยต่อแผ่นที่ 6 มม. สำหรับพื้นที่ในการขยายตัวของแผ่น

**ขั้นที่ 3** โครงสร้างริมด้านข้างซ้ายและขวา ควรวนระยะห่างด้านละ 5 ซม. เพื่อป้องกันการไหลย้อนของน้ำ

**ขั้นที่ 4** หลีกเลี่ยงการเหยียบบนแผ่นโปร่งแสงโดยตรงเพราะอาจทำให้แผ่นเกิดความเสียหาย

**ขั้นที่ 5** ติดยางกันซึมอุปกรณ์ในการติดตั้งเฟรมอลูมิเนียม(แฉิมบี้ง)ก่อนทำการติดตั้ง

## กรปิดติดตั้งแผ่นปิดครอบกับผนัง

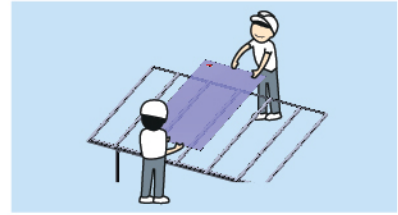


1. วัดระยะความสูงแผ่นโปร่งแสงให้มีระยะเท่ากับแผ่นปิดครอบ.
2. ใช้เครื่องมือใบตัดคอนกรีต(ลูกหมู) กรีดที่ผนังโดยมีความลึก 1.0 ซม. นำแผ่นโปร่งแสง สอดเข้าระหว่างรอยผนังและปิดรอยต่อระหว่างผนังกับแผ่นโปร่งแสงด้วยแผ่นปิดรอยต่อ (Drytech system)
3. ปิดแผ่นรอยต่อ ด้วยแผ่นปิดครอบ (Flashing) ตามแนวรอยต่อ โดยสอดให้ปลายด้านบนของแผ่นปิดครอบ (Flashing)เข้าไปในแนวรอยต่อ
4. ปิดรอยต่อด้วยซิลิโคนเพื่อป้องกันการรั่วซึมและเก็บรายละเอียดงานและทำความสะอาดให้เรียบร้อย

# การติดตั้งแผ่นโปร่งแสง เอสซีจี นิวโลก์ และ นิวโลก์รุ่นอีลชีลด์

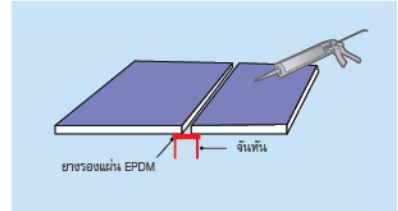
## ขั้นที่ 1

ตรวจเช็คโครงสร้างหลังคาและระยะห่างจันทันควรมีระยะที่ 61.3 ซม. เว้นระยะโครงสร้างทั้งด้านซ้ายและขวาข้างละ 5 ซม. ตามข้อแนะนำในการติดตั้ง



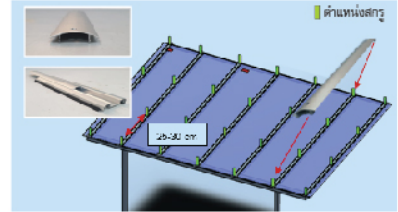
## ขั้นที่ 2

นำแผ่นโปร่งแสงขึ้นไปบนโครงสร้าง โดยมีคนช่วยประคองด้านหัวและท้ายแผ่น โดยหันด้านที่มีสติ๊กเกอร์ขึ้นด้านบนบนเสมอ



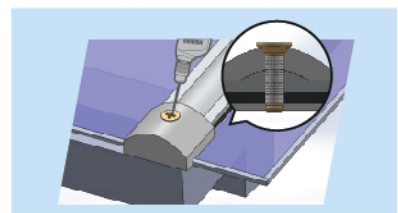
## ขั้นที่ 3

รอยต่อแผ่นโปร่งแสงให้เดินแนวโดยใช้ซิลิโคนใส นำอุปกรณ์ในการติดตั้งเฟรมอลูมิเนียม(แควมบีง) ที่ติดยางกันซึมเรียบร้อยแล้ววางทับที่รอยต่อแผ่นโปร่งแสง



## ขั้นที่ 4

ยึดด้วยสกรูปลายสว่านและตลอดแนวโดยเว้นช่วงประมาณ 25-30 ซม. และปิดทับด้วยอุปกรณ์ในการติดตั้งที่ออปแควมบีง



## ขั้นที่ 5

ติดตั้งจนถึงแผ่นสุดท้าย ปิดขอบแผ่นโปร่งแสงด้วยอลูมิเนียม ป.ปลา หรือตัวยู และอุปกรณ์ในการติดตั้งเฟรมอลูมิเนียม(แควมบีง) ด้วยฝาครอบเฟรมอลูมิเนียมพร้อมยึดสกรูให้เรียบร้อย



## ขั้นที่ 6

เก็บรายละเอียดงานและทำความสะอาดให้เรียบร้อย

### การเก็บรักษาแผ่นโปร่งแสง เอสซีจี How to preserve the translucent sheet

- เพื่อให้แผ่นหลังคาโปร่งแสงพร้อมใช้งาน ควรมีการเก็บรักษา ดังต่อไปนี้
- ควรเก็บในที่แห้งไม่เปียกชื้น โดยควรมีผ้าครอบรองรับ ก่อนวางสินค้า เพื่อไม่ให้ความชื้นจากพื้นเข้าสู่แผ่นหลังคาโปร่งแสง
- ควรเก็บให้พ้นจากแสงแดด ลม และ ฝน
- ควรจัดเก็บโดยการวางซ้อนให้สูงชันไม่เกิน 60 ซม.
- ไม่ควรเดินบนแผ่นโปร่งแสง เพราะอาจก่อให้เกิดความเสียหายต่อแผ่นโปร่งแสงได้
- การเคลื่อนย้ายสินค้า ควรเป็นไปด้วยความระมัดระวัง
- ไม่ควรลากแผ่นบนพื้นผิวที่ขรุขระ หรือลากไปบนแผ่นด้วยตนเอง

### Product Handling and Storage Instructions for SCG Translucent Roof Sheet.

- Stack sheets not over 60 cm per each pallet.
- Sheeting should not be dragged across objects or other products as it may affect the performance and aesthetics of the roof sheet.
- Care should be taken when loading the translucent roof sheet onto the roof to avoid bending or distortion of the sheet.
- Store sheeting in a dry location and protect from possible wind damage prior to installation.



### คำแนะนำและข้อควรระวัง

#### คำเตือน

- เป็นวัสดุที่มีวัตถุประสงคเพื่อใช้สำหรับงานในกลุ่มวัสดุก่อสร้างเท่านั้น
- ติดตั้งตามคำแนะนำจากบริษัทผู้ผลิตเท่านั้น
- ห้ามถูกประกายไฟหรือเปลวไฟ
- ไม่ควรสูดดมฝุ่น ที่เกิดจากการเจาะเจียรหรือตัดผลิตภัณฑ์
- โปรดหลีกเลี่ยงการโยน การกดทับหรือการกระแทกสินค้า เพราะอาจก่อให้เกิดความเสียหายต่อสินค้า

#### คำแนะนำในการติดตั้ง

- การติดตั้งที่ถูกต้อง ต้องหันสติ๊กเกอร์ไว้ด้านบน
- ระหว่างการจัดตั้งต้องสวมใส่ถุงมือ เลือผ้าปิดชิด รองเท้าหุ้มส้น แวนตานาฬิกาและผ้าปิดจมูก เพื่อป้องกันฝุ่นละอองและการสัมผัสโดยตรงจากการตัด ซึ่งอาจจะทำให้คันหรือระคายเคืองได้
- หลีกเลี่ยงการติดตั้งบริเวณที่มีโอโซนของสารเคมีโดยเฉพาะสารเคมีประเภทต่างเพื่อป้องกันการเสื่อมสภาพ
- ใช้เพื่อเพิ่มแสงสว่างเท่านั้นไม่มีคุณสมบัติในการกันความร้อน
- อุปกรณ์การติดตั้ง เช่น ตะขอ ป.ปลา สกรูต้องเป็นไปตามมาตรฐานของสินค้าและเพื่อป้องกันการรั่วซึม ควรใช้อุปกรณ์เสริม เช่น แหวนยางสำหรับใช้ร่วมกับสกรู

#### คำแนะนำในการจัดเก็บและกำจัด

- ควรเก็บสินค้าในบรรจุภัณฑ์ที่ปิดสนิทและเก็บให้พ้นจากความชื้นหรือแสงแดดเศษขนนอยแก้ว จัดเป็นขยะทั่วไป/ไม่อันตราย ควรกำจัดตามวิธีการที่เจ้าพนักงานท้องถิ่นกำหนดหรือบรรจุลงให้มีขีด

#### คำแนะนำทั่วไป

- โปรดหลีกเลี่ยงการเทียบสินค้า เพราะอาจทำให้สินค้าเสียหาย และอาจทำให้เกิดอุบัติเหตุได้
- เพื่อประโยชน์ของท่าน ควรเก็บคู่มือคำแนะนำ หรือลากไว้หลังติดตั้งเสร็จ ควรตรวจสอบสภาพการติดตั้งว่ามีรอยแตกร้าว
- ระวังคม จากขอบและมุมกระเบื้อง
- ควรเลือกใช้ประเภทสินค้าให้เหมาะกับการใช้งาน
- ยึดสินค้ากับตัวรถทุกครั้ง เพื่อป้องกันการร่วงหล่นของสินค้า